

KACC[®]
创意无限 服务起重

KACC[®]
创意无限 服务起重



浙江契卡拉起重机械有限公司
Zhejiang Qikala Lifting machinery Co.,Ltd
杭州契卡拉起重机械有限公司
Hangzhou Qikala Lifting machinery Co.,Ltd

工厂新地址: 浙江省诸暨市陶朱街道丰北路6号7栋2单元
Factory add: Building 7-2, No. 6, Fengbei Road, Taozhu Street, Zhujia City, Zhejiang Province, China
办公室地址: 杭州市萧山区临浦镇临北路458号杭州南部医疗健康产业园1003室
Office add: Room 1003, Hangzhou South Medical Health Industrial Park, No. 458, Linbei Road,
Linpu Town, Xiaoshan District, Hangzhou City, Zhejiang Province
工厂电话/Factory Tel: 0571-81007299 81007599 81007199
公司电话/Office Tel: 0571-57579713 57183386
E-mail: hzxuliqiao@163.com
Http://www.kaccqzhl.com



物料搬运解决方案

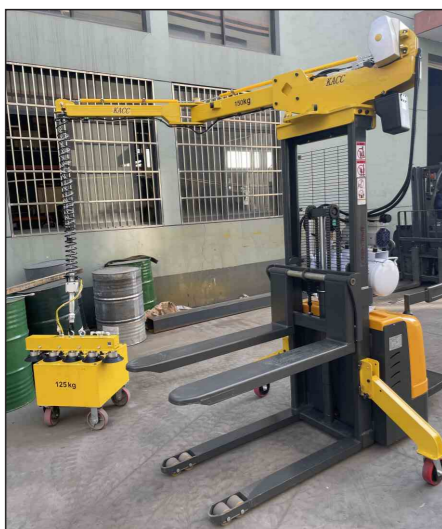
让起吊更轻松

浙江契卡拉起重机械有限公司坐落于风景优美的浙江省诸暨市陶朱街道金丰科技工业园，位于G60高速诸暨出口附近，北临杭州上海，南靠义乌国际商贸城，东靠优良国际港湾北仑港，地理位置优越，交通十分便捷。

浙江契卡拉起重机械有限公司是一家集设计、生产、销售为一体的综合性企业。公司主要生产电动葫芦、手拉葫芦、手扳葫芦、单轨行车、夹持器及其他轻小型起重类产品。产品已顺利申请并通过了生产许可证、出口许可证、欧盟“CE”等认证，并通过了ISO9001-2000质量体系认证。

公司产品已获得多项国家专利。由本公司生产的产品具有设计新颖、外形美观、体积小、重量轻、安全可靠高等特点，“KACC”品牌产品已批量进入国内外市场，并远销欧美等国家和地区，获得了客户的一致赞誉。

浙江契卡拉起重机械有限公司的宗旨是以诚为本、以信取人、以优取胜，竭诚为新老客户服务。同时热忱欢迎海内外客商前来洽谈合作。



[®]
KACC

目录

CONTENTS

折臂吊智能提升机	01
悬臂吊	02
组合式起重机	03
折叠式移动龙门架	04
变频环链电动葫芦	05
手持式智能提升机	06
智能电动环链平衡吊	07
产品应用	09
起重机方案	11

折臂吊智能提升机

- 折臂吊是一种提升装置和折臂式起重装备的组合。该产品的起升高度和工作半径可根据客户场地和使用要求一对一定制设计。节约地面空间，可覆盖多个工作单元，空间利用率高。
- 悬臂可折叠，更容易绕过障碍物到达指定区域，可伸入工作单元内部，适合高频率起吊卸装。
- 操作更灵活，运行模式贴合手臂的自然动作，手臂摆动到的地方悬臂随之摆动到，定位精度高。
- 安装便捷，预装配好的设备可以随时安装到位。
- 移装方便，使用膨胀螺栓固定于地面，无特殊地基要求。



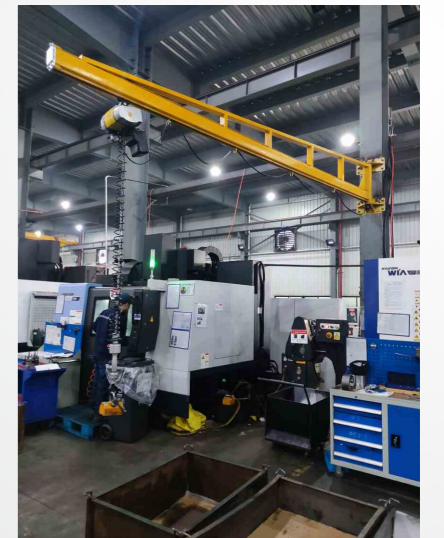
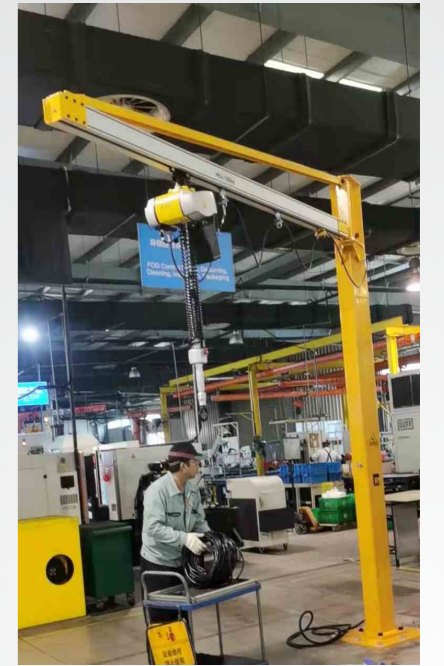
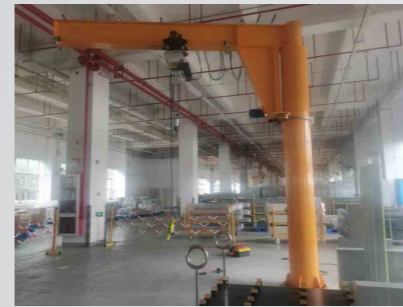
	起重量	折臂长度
移动式	125kg-0.5T	1-2.5m
固定式	125kg-0.5T	1-3m



悬臂吊

- 悬臂吊用途广泛。提供良好的工作覆盖，可以为行车或者轨道等设备提供有效的补充。旋转灵活，移动轻便，定位精确。可以实现电动旋转或者手动旋转。
- 更简单，更安全。
- 承重强，自重轻。

	起重量	悬臂长度
定柱式	125kg-2T	1-6m
墙壁式	125kg-2T	1-6m



组合式起重机

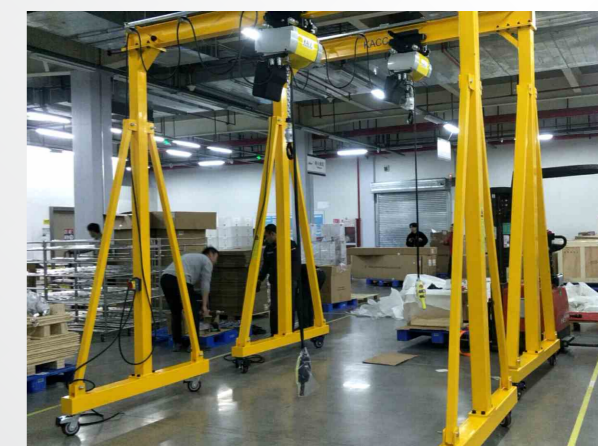
- 组合式起重机可以承担频繁的高架物料输送任务。该产品可根据用户的具体需求，量身定制解决方案。使用标准化的模组化设计结构，便于安装，拓展，移装。
- 可安装多根主梁，有效提高工作效率和灵活性。
- 移动轻便，负载定位优越。
- KBK组合式起重机，可选择刚性或者柔性轨道，支持钢质和铝质。钢铝结合，刚柔并济。

	起重量
自立式	125kg-2T
悬挂式	125kg-2T



- 移动龙门架是经济高效的物料输送解决方案，能提高工作效率，减少工作人员投入。滚动阻力小，移动轻松。
- 折叠设计，方便收纳，方便搬运。
- 高强度，承重强，自重小。
- 适用范围广，一台多用，降低生产成本。

起重量	跨度
125kg-2T	1-7m



变频环链电动葫芦



配置及特点

- 葫芦壳体:** 全铝合金压铸, CNC一体加工
- 电机:** 交流异步电机
- 减速箱:** 磨齿加工硬齿面斜齿轮, 减速箱油浴
- 链轮:** 合金钢链轮
- 链条:** 进口链条
- 控制板:** 变频器控制, 五重保护: 欠压、过热、过载、过压、过流
- 限位开关:** CHERRY德国樱桃防水行程开关
- 手电门:** 符合人体工学的最新设计手柄
- 插件:** 电源配威浦航空插头

主要参数

型号 Model	起重量 Lifting weight (T)	起升高度 Lifting height (M)	工作级别 Working level (ISO)	速度 Speed (M/MIN)	起重短链 Lifting short chain	链数 Number of chains	电机功率 Motor power (KW)	电机转速 Motor speed (RPM)	电机电流 Motor current (A)	电压 Voltage (V)	频率 Frequency (HZ)	负载持续率 Load continuation rate (FC%)	标配3米时净重 Net weight at 3 meters (KG)	包装尺寸 Package size (CM)
DCHF025-0.125T	0.125	2~18	M5	5/20	4X12	1	0.7	2860	2.5	1P 220	50/60	40	22	52x46x40
DCHF025-0.25T	0.25	2~18	M5	2/8	4X12	1	0.7	2860	2.5	1P 220	50/60	40	22	52x46x40
DCHF025-0.5T	0.5	2~15	M5	1.5/6	5X15	1	0.7	2860	2.5	1P 220	50/60	40	22.6	52x46x40
DCHF025-1T	1	2~10	M4	0.75/3	5X15	2	0.7	2860	2.5	1P 220	50/60	40	26.5	52x46x40
DCHF100-0.5T	0.5	2~18	M5	4/16	7x21	1	1.9	2860	3.8	3P 380	50/60	40	47.5	65x53x39
DCHF100-1T	1	2~18	M5	2/8	7x21	1	1.9	2860	3.8	3P 380	50/60	40	47.5	65x53x39
DCHF100-2T	2	2~15	M5	1/4	7x21	2	1.9	2860	3.8	3P 380	50/60	40	52.6	65x53x39
DCHF200-2T	2	2~18	M5	2/8	10x28	1	3.5	2860	7	3P 380	50	40	85/97	62x58x44
DCHF200-3.2T	3.2	2~18	M5	1.3/5	10x28	2	3.5	2860	7	3P 380	50	40	97/109	62x58x44
DCHF200-4T	4	2~15	M5	1/4	10x28	2	3.5	2860	7	3P 380	50	40	97/109	62x58x44

手持式智能提升机



配置及特点

- 葫芦壳体:** 全铝合金压铸壳体(包括齿轮箱及电机后壳); CNC一体加工, 结构紧凑密闭性好, 表面汽车级烤漆。
- 齿轮箱:** 免维护齿轮箱, 齿轮为高强度斜齿轮, 传动效率高且平稳, 噪音更小使用寿命更高。
- 摩擦离合器:** 能有效起到过载保护作用, 从而避免因超载使用带来的安全事故。
- 制动器:** 失电式制动器, 断电制动, 双摩擦面提供大摩擦力, 制动平稳磨损小, 更安全。
- 葫芦电机:** 采用变频电机。恒扭矩输出保证足够的提升力矩, 转换效率高、负载率高。可为顾客定制提升速度, 配有过热保护装置。
- 链条:** 进口链条, 使用寿命更长运行更稳定。
- 导链部分:** 定制配方高强度耐磨工程塑料作导链器。降低链条磨损与噪音, 采用高强度尼龙挡板防止错乱打结链条进入导链器。
- 电器部分:** 市电220V供电即插即用, 变频控制, 五重保护: 欠压、过热、过载、过压、过流。节能环保, 启停平稳, 加减速定制。
- 手持控制:** 全铝合金手持手柄, 保护更全面, 人体工学设计手柄, 握感舒适操作灵敏无延迟。非接触式按钮, 无机件寿命损耗, 寿命更长, 握柄凸点设计保证带油手持条件下的摩擦力。
- 吊钩:** 采用合金钢锻造加工而成, 360° 随意旋转, 吊钩标配安全保险片保证安全。



主要参数

型号 Model	起重量 Lifting weight (T)	起升高度 Lifting height (M)	工作级别 Working level (ISO)	速度 Speed (M/MIN)	起重短链 Lifting short chain	链数 Number of chains	电机功率 Motor power (KW)	电机转速 Motor speed (RPM)	电机电流 Motor current (A)	电压 Voltage (V)	频率 Frequency (HZ)	负载持续率 Load continuation rate (FC%)	标配3米时净重 Net weight at 3 meters (KG)	包装尺寸 Package size (CM)
DCHSF025-0.06T	0.06	2~6	M5	10/40	4X12	1	0.7	2860	2.5	1P 220	50/60	40	23	52x46x40
DCHSF025-0.125T	0.125	2~6	M5	5/20	4X12	1	0.7	2860	2.5	1P 220	50/60	40	23	52x46x40
DCHSF025-0.25T	0.25	2~6	M5	2/8	4X12	1	0.7	2860	2.5	1P 220	50/60	40	23	52x46x40
DCHSF025-0.5T	0.5	2~6	M5	1.5/6	5X15	1	0.7	2860	2.5	1P 220	50/60	40	23.6	52x46x40
DCHSF100-0.5T	0.5	2~6	M5	4/16	7X21	1	1.9	2860	3.8	3P 380	50/60	40	49	65x53x39
DCHSF100-1T	1	2~6	M5	2/8	7X21	1	1.9	2860	3.8	3P 380	50/60	40	49	65x53x39



智能电动环链平衡吊

该产品控制方式为手柄操作+悬浮操作。可以进行最低0.3mm的细微超低速动作，精准定位，双手操作抑制晃动。非常适合精密装配作业，上下组装任务和应对易碎货物。起升速度为无极调速，升降过程无顿挫感，运行流畅。



手柄操作+悬浮操作

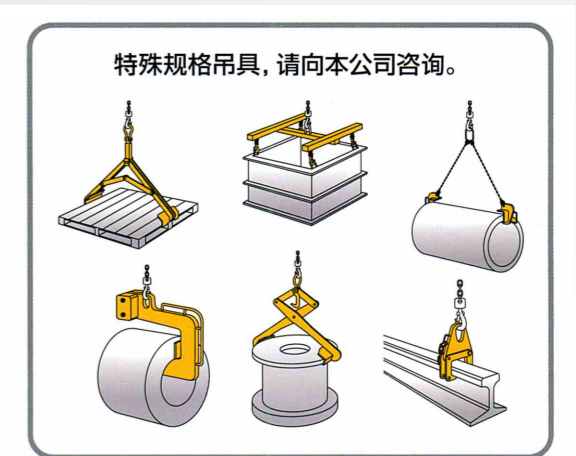
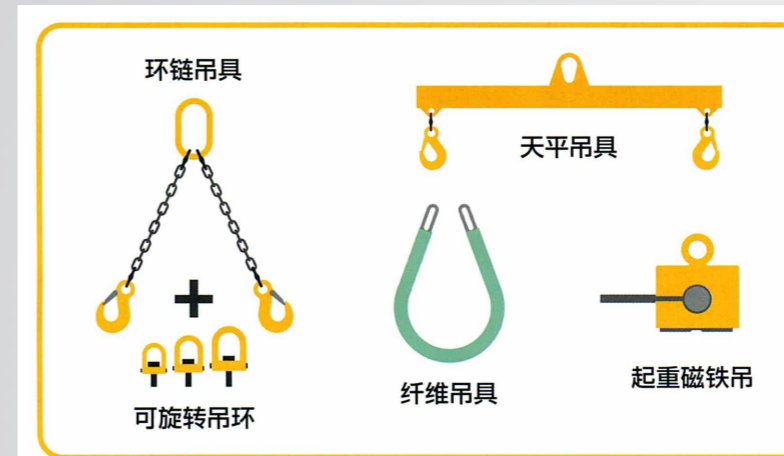
主要参数

速度可根据客户需求定制

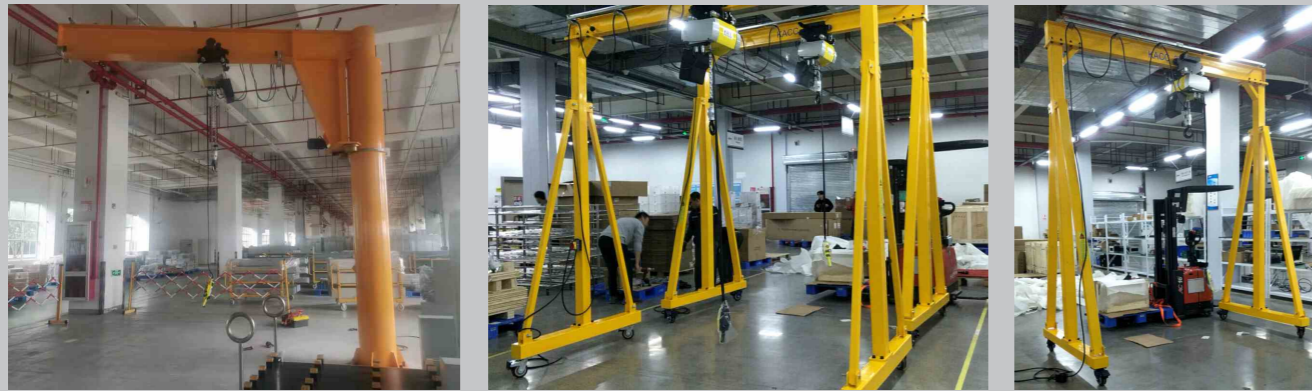
型号 Model	起重量 Lifting weight (KG)	起升高度 Lifting height (M)	工作级别 Working level (ISO)	速度 Speed (M/MIN)	起重短链 Lifting short chain	链数 Number of chains	电机功率 Motor power (KW)	电机转速 Motor speed (RPM)	电机电流 Motor current (A)	电压 Voltage (V)	频率 Frequency (HZ)	负载持续率 Load continuation rate (FC%)	标配3米时净重 Net weight at 3 meters (KG)	包装尺寸 Package size (CM)
DCHXF025-60kg	60	2~6	M5	0~40	4X12	1	0.75	3000	4.8	1P 220	50	40	22	52x46x40
DCHXF025-125kg	125	2~6	M5	0~20	4X12	1	0.75	3000	4.8	1P 220	50	40	22	52x46x40
DCHXF025-250kg	250	2~6	M5	0~8	4X12	1	0.75	3000	4.8	1P 220	50	40	22	52x46x40
DCHXF025-300kg	300	2~6	M5	0~6	5X15	1	0.75	3000	4.8	1P 220	50	40	22	52x46x40
DCHXF025-500kg	500	2~6	M5	0~6	5X15	1	0.75	3000	4.8	1P 220	50	40	23	52x46x40

可定制各类专用夹具

起重机和葫芦的组合可以搭配特殊规格的夹具来满足用户多种多样的生产需求。夹具的尺寸，结构，工作原理可根据客户物料和使用要求一对一定制设计。

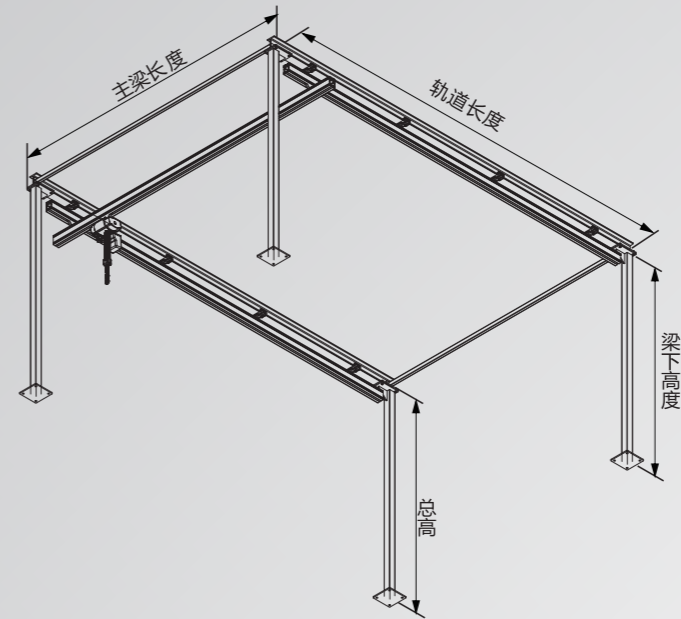


产品应用



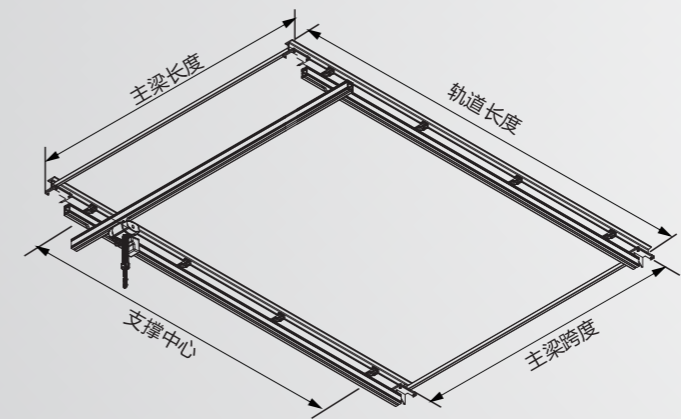
起重机方案

工位自立式起重机



起重量(kg): _____
 主梁长度(m): _____
 轨道长度(m): _____
 梁下高度(m): _____
 主梁数量(根): _____
 电 驱 动: 是 否

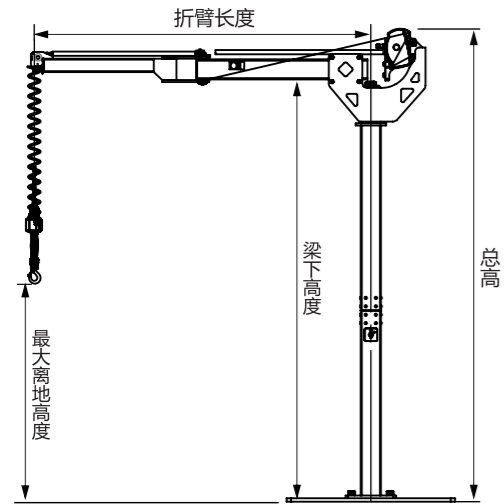
工位悬挂式起重机



起重量(kg): _____
 主梁跨度(m): _____
 轨道长度(m): _____
 主梁数量(根): _____
 电 驱 动: 是 否

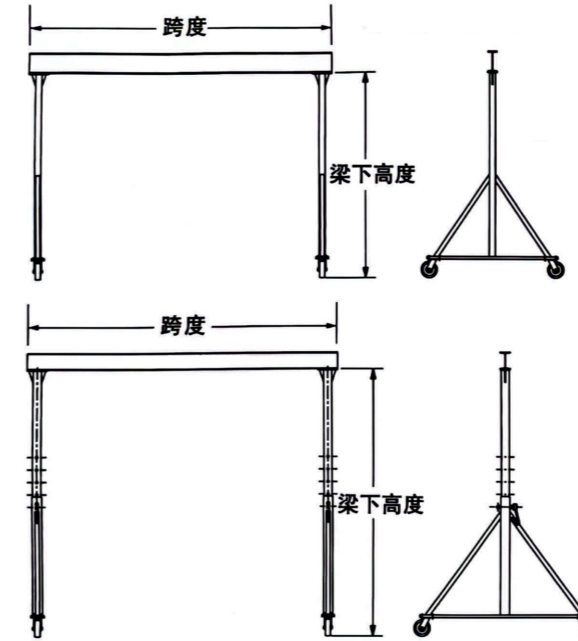
起重机方案

立柱式折臂吊



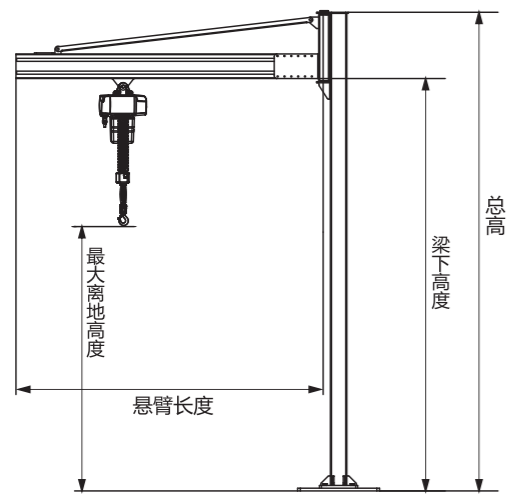
起重量 (kg): _____
 折臂长度 (m): _____
 最大离地高度(m): _____
 梁下高度 (m): _____
 旋转角度: 270° 360°

龙门架



起重量(kg): _____
 主梁跨度(m): _____
 梁下高度(m): _____
 动力输送方式: 电缆

定柱式悬臂吊



起重量 (kg): _____
 悬臂长度 (m): _____
 最大离地高度(m): _____
 旋转角度: 270° 360°